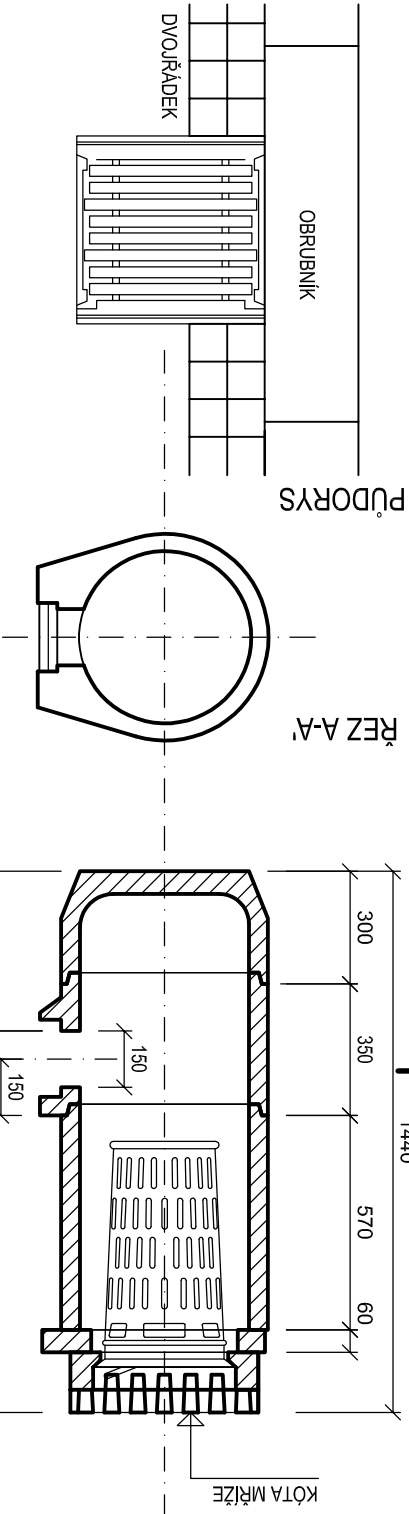


Tabulka vpustí													mříž	mříž podobnosti ková	vyrovnávací prstěnc	odtokový dílec šleřového žlabu	vyrovnávací prstěnc	skruž horní			skruž středová			skruž středová s otvorem DN200	skruž středová s otvorem DN150	dno s kalovou prohlubní
													160	160	60	500	45	195	295	570	195	295	570	450	350	300
označení kde mříže vpustí	kde výřku z vpustí	kde vřku do kanalizace	napojení do	délka potrubí (včetně vně)	délka potrubí (m)	sklon potrubí (%)	kde výřku vpustí	hloubka vpustí	hloubka výřku																	
UV1	248,35	247,61	247,00	stávající vpustí	35,5	35,5	1,7	247,19	1,16	0,74	1				1				1							1

Výpracoval		Kontroloval	Schválí	Novák	Ing. Maceček	Ing. Navrátil	Msto: Ostrava-Zábřeh		Stavebník: DP Ostrava a.s.	<div><div><div></div><div></div><div></div></div><div><div>DOPRAVNÍ</div><div>PODNIK</div><div>OSTRAVA</div></div></div> <div>Poděbradova 494/2 702 00 Ostrava-Moravská Ostrava 3301; 3310</div>		
Ing. Maceček		Ing. Navrátil										
Schválí												
Stavba:		TRAMVAJOVÁ ZASTÁVKA SE ZASTÁVKOVÝM MYSEM "ZÁBŘEH (VÝSTUPNÍ)"									Název: DETAILY ODVODNĚNÍ	
Datum		07/2016		Stupeň		DSP+RDS		Formát		2xA4		
Měřítko		1:20		č. Výkresu		C.4						



SKRUŽ S VÝTOKEM DN150
TBV - Q 450/350/3a
DNO S KALOVOU PROHLUBNÍ
TBV - Q 450/300/2a

SKRUŽ HORNÍ
TBV - Q 450/570/5d

VYROVNÁVACÍ PRSTĚNEC
TBV - Q 390/60/10a

MŘÍŽ S KOŠEM NA HRUBÉ NEČISTOTY